



DOKŁADNOŚĆ  
DZIĘKI  
INNOWACJI



# KATALOG PRODUKTÓW

R&D DIAGNOSTYKI IN VITRO DLA  
BEZPIECZEŃSTWA ŻYWNOCICI

# PROGNOSIS BIOTECH SA

To innowacyjna firma biotechnologiczna, specjalizująca się w opracowywaniu i produkcji nowoczesnych technologii badań in vitro do stosowania na rynkach żywności, napojów, rolnictwa i diagnostyki klinicznej. ProGnosis Biotech z siedzibą w Grecji jest przedsiębiorstwem zorientowanym na eksport, które poprzez dużą sieć dystrybutorów, eksportuje zestawy ELISA i szybkie testy (LF) do ponad 62 krajów na całym świecie. Na rynku, na którym konkurencja jest bardzo wyrafinowana i w ciągle zmieniającym się środowisku, Prognosis Biotech osiągnęła ważną rolę w branży diagnostyki żywności poprzez dostarczanie innowacji rozwiązań. Firma zawsze dąży do ciągłego doskonalenia, ponieważ inwestuje w badania i rozwój ponad 15% zysków każdego roku obrotowego.

## DOKŁADNOŚĆ DZIĘKI INNOWACJI

Laboratoria jakości żywności różnią się znacznie od laboratoriów biochemicznych i badawczo-rozwojowych. Istnieje duże obciążenie pracą, które uniemożliwia użytkownikom identyfikację różnych źródeł błędów, a także ciągłe zapotrzebowanie na zdecydowane wyniki w jak najkrótszym czasie. ProGnosis Biotech specjalizuje się w produkcji testów immunologicznych, które są łatwe w użyciu, niezawodne i dokładne. Dokładność osiąga się poprzez określony projekt etapów produktu, kompleksowe zarządzanie jakością i innowacje technologiczne.

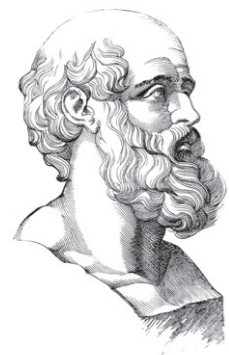
## PROGNOSIS BIOTECH SA STAWIA NA WYSOKIE STANDARDY JAKOŚCI

Kompleksowe Zarządzanie Jakością wpływa na wszystkie procesy firmy i zostało opracowane w celu spełnienia wewnętrznych standardów jakości oraz potrzeb klientów. Jakość dla ProGnosis Biotech oznacza przekraczanie oczekiwań każdego indywidualnego użytkownika.

W zakresie jakości produktów ProGnosis Biotech SA przestrzega zasad Dobrej Praktyki Produkcyjnej (GMP) oraz Międzynarodowej Organizacji Normalizacyjnej (ISO), posiadając certyfikat ISO 9001:2015 w zakresie rozwoju, produkcji i marketingu wyrobów diagnostycznych i produktów laboratoryjnych. Ponadto wszystkie nasze metody są w pełni zharmonizowane ze standardami europejskimi i światowymi.

ProGnosis Biotech opracowuje innowacyjne produkty, o czym świadczą walidacje otrzymane od zewnętrznych instytutów (walidacja ILVO). Aby stale dostarczać produkty najwyższej jakości, ProGnosis co miesiąc uczestniczy w Testach Biegłości organizowanych przez Fapas (Wielka Brytania) i BIPEA (Francja).

## DEKLARACJA PROGNOSIS BIOTECH: DOKŁADNOŚĆ DZIĘKI INNOWACJI



Słowo "prognosis" pochodzi od greckiego "prognostikos" (wcześniejsza wiedza). Łączy w sobie słowa „pro” (przed) i „gnosis” (wiedza). Hipokrates używał słowa prognosis, podobnie jak my dzisiaj, w znaczeniu przepowiedni przebiegu choroby.



# SZYBKIE TESTY



## SZYBKIE TESTY (LF) | GMO

### WYKRYWANIE GMO | CP4 EPSPS

W wielu krajach obowiązują przepisy dotyczące uprawy, sprzedaży i etykietowania genetycznie zmodyfikowanych upraw. CP4 EPSPS, czyli syntaza 5-enolpirogronianu-3-fosforanu ze szczepu CP4 Agrobacterium tumefaciens, jest enzymem związanym z organizmami modyfikowanymi genetycznie (GMO). Jego obecność służy jako marker genetyczny, wskazujący na modyfikację genetyczną.

Rapid Test CP4 EPSPS szybko i łatwo rozróżnia próbki GMO i nie-GMO, wykorzystując technologię przepływu bocznego.



Nazwa Produktu	Kod Produktu	LOQ	Zakres oznaczenia ilościowego	Czas Trwania
Rapid Test CP4 EPSPS	R2130/60	0.05%	0-2 %	5 min



## ANTYBIOTYKI - MYKOYOKSYNY

### ODCZYT QUANTUM PODWÓJNA ODPOWIEŹ W MOŻLIWIE NAJKRÓTSZYM CZASIE

Seria Quantum polega na przygotowaniu odczytu kwantowego, który jest metodą wykorzystującą właściwości mechaniki kwantyfikacji przepływu bocznego w celu uzyskania odpowiedzi binarnej w możliwie najkrótszym czasie.

Quantum Read czyta różne linie czasu i przypomina logikę superpozycji dwóch stanów mechaniki kwantowej. Występuje w formacie kasetowym, a wynik pomiaru, dodatni lub ujemny, zależy od rozkładu prawdopodobieństwa stanów w różnych odczytach czasowych reakcji chemicznej.



### QUANTUM ANTYBIOTYKI

do wykrywania  $\beta$ -laktamów, tetracyklin i cefaleksyny w mleku krowim, owczym i kozim

Nazwa Produktu	Kod Produktu	Wyniki negatywne w	Wyniki ilościowe
Quantum BT-Cef	W1030/60	90 sec	5 min
Quantum BT-S	W1130/60	90 sec	5 min
Quantum BT-SQ	W1230/60	2 min	5 min
Quantum BT-SC	W1330/60	2 min	5 min
Quantum BT-BL	W1430/60	60 sec	2 min

### QUANTUM MYKOTOKSYNY

przeznaczony do ilościowego oznaczania mikotoksyn przy bardzo niskich stężeniach w ziarnach, zbożach i orzechach

Nazwa Produktu	Kod Produktu	Wyniki negatywne w	Wyniki ilościowe
Quantum Don W.E.	G4118/40	30 sec	90 sec
Quantum Don Green	G4018/40	45 sec	2 min
Quantum Fumonisin Green	G7018/40	45 sec	2 min
Quantum Ochratoxin Green	G6018/40	2 min	4 min
Quantum Zon Green	G5018/40	2 min	4 min
Quantum Total 0-30 Green	G3418/40	2 min	4 min
Quantum T2-HT2 Green	G8018/40	2 min	4 min



# SYMMETRIC

SZYBKIE TESTY | MYKOTOKSYNY | ANTYBIOTYKI

## TECHNOLOGIA SYMMETRIC

### PRZEKSZTAŁCA NARZĘDZIE PRZESIEWOWE W METODĘ POTWIERDZAJĄCĄ

Zaprojektowana i wyprodukowana w Europie technologia Symmetric jest wynikiem intensywnych 4-letnich inwestycji w badania i rozwój. Produkty Symmetric są niezwykle dokładne i precyzyjne, zapewniając również bardzo wysokie wyniki w zakresie czułości i stabilności.

Technologia symetryczna, zastosowana po raz pierwszy w przypadku mikotoksyn, oznacza przejście szybkich testów (LF) z nisko ocenianych narzędzi przesiewowych w wiarygodną metodę potwierdzającą.

Do dziś szybkie testy (LF) wykazują współczynniki CV na poziomie 20–40%, które są znacznie wyższe niż równoważne współczynniki ELISA i HPLC.

# ILVO

Flanderski Instytut Badawczy ds.  
Rolnictwa, Rybołówstwa i Żywności

SYMMETRIC M1 OTRZYMAŁ  
WALIDACJĘ ILVO, POTWIERDZAJĄCĄ  
JEGO WYSOKĄ DOKŁADNOŚĆ



Nazwa Produktu	Kod Produktu	LOQ	Zakres oznaczenia ilościowego	Czas Trwania
Symmetric M1	S2148/96	8 ppt	8-150 ppt	10 min
Symmetric M1 1000	S2448/96	70 ppt	70 -1000 ppt	3 min
Symmetric M1 400	S2548/96	12 ppt	12-400 ppt	10 min

Nazwa Produktu	Kod Produktu	Czas Trwania
Symmetric B+T	S1048/96	5 min
Symmetric BTS	S1248/96	5 min
Symmetric Tetracyclines in Honey	S0124	10 min

**ANTYBIOTYKI SYMMETRIC**  
do wykrywania  $\beta$ -laktamów, tetracyklin i sulfonamidów w mleku oraz tetracyklin w miodzie

## SYMMETRIC EXTRA SENSITIVE | EKSTRAKCYJA Z ROZPUSZCZALNIKIEM ORGANICZNYM

przeznaczony do ilościowego oznaczania mikotoksyn przy bardzo niskich stężeniach w ziarnach, zbożach, orzechach i kawie

Nazwa Produktu	Kod Produktu	LOQ	Zakres oznaczenia ilościowego	Czas Trwania
Symmetric B1 ES	S3124/48	0.70 ppb	0.70 - 20 ppb	10 min
Symmetric Total ES	S3224/48	0.35 ppb	0.35 -10 ppb	10 min
Symmetric Ochratoxin Coffee	S6324/48	0.90 ppb	0.90 - 20 ppb	10 min



## SERIA SYMMETRIC GREEN

### JEDNA ZIELONA EKSTRAKCJA

Symmetric Green to wysoce innowacyjna seria szybkich testów (LF), wykorzystująca najnowocześniejsze funkcje do ilościowego wykrywania wszystkich głównych mykotoksyn (aflatoksyn B1, B2, G1, G2, deoksyniwalenol, zearalenon, ochratoksyna, fumonizyna, T-2/HT-2) w ziarnach, orzechach, zbożach i innych towarach, w tym paszach dla zwierząt.

**SERIA SYMMETRIC GREEN WYKORZYSTUJE NA ETAPIE EKSTRAKCJI BUFOR WODNY, ZAPEWNIĄC JEDNOCZEŚNIE UŻYTKOWNIKOM WYJĄTKOWĄ KORZYŚĆ, PONIEWAŻ TĘ SAMĄ EKSTRAKCJĘ MOŻNA ZASTOSOWAĆ W PRZYPADKU WSZYSTKICH MYKOTOKSYN.**

Metoda ekstrakcji wodnej eliminuje niekorzystny wpływ rozpuszczalników organicznych (np. metanolu) na człowieka, unikając ich niepotrzebnego użycia w laboratorium.

Zagrożenia powodowane przez rozpuszczalniki organiczne są na ogół niedoceniane, niemniej jednak są dość poważne, zwłaszcza gdy dana osoba jest narażona na działanie rozpuszczalników organicznych w codziennej pracy.

Rozpuszczalniki organiczne, takie jak metanol, działają drażniąco na skórę, natomiast przy długotrwałym narażeniu mogą wpływać na funkcjonowanie centralnego układu nerwowego.

## Wodna Ekstrakcja

Nazwa Produktu	Kod Produktu	LOQ	Zakres oznaczenia ilościowego	Czas Trwania
Symmetric B1 Green	S3724/48	1.3 ppb	1.3-30 ppb	3 min
Symmetric Total Green 0-30	S3424/48	1.3 ppb	1.3-30 ppb	3 min
Symmetric DON Green	S4024/48	150 ppb	150-5000 ppb	3 min
Symmetric Ochratoxin Green	S6024/48	1 ppb	1-20 ppb	3 min
Symmetric ZON Green	S5024/48	35 ppb	35-800 ppb	3 min
Symmetric Fumonisin Green	S7024/48	150 ppb	150-4000 ppb	3 min
Symmetric T-2/HT-2 Green	S8024/48	40 ppb	40-600 ppb	3 min

Nazwa Produktu	Kod Produktu	LOQ	Zakres oznaczenia ilościowego	Czas Trwania
Symmetric Ochratoxin Wine	S6224/48	0.35 ppb	0.35 - 5 ppb	5 min





## Allergen Free Test



## SZYBKIE TESTY I ALERGENY

Alergie pokarmowe i inne rodzaje nadwrażliwości pokarmowych dotyczą miliony ludzi na całym świecie.

Alergie pokarmowe pojawiają się, gdy układ odpornościowy organizmu reaguje na określone białka zawarte w pożywieniu. Reakcje alergiczne na pokarmy różnią się stopniem nasilenia, od łagodnych objawów obejmujących pokrzywkę i obrzęk warg do ciężkich, objawy zagrażające życiu, często nazywane anafilaksją, które mogą obejmować śmiertelne problemy z oddychaniem i wstrząs anafilaktyczny.

Chociaż opracowywane są obiecujące strategie zapobiegania i leczenia, alergii pokarmowych obecnie nie można wyleczyć. Wczesne rozpoznanie i nauczanie się, jak sobie radzić z alergiami pokarmowymi, w tym jakich pokarmów należy unikać są ważnymi środkami zapobiegającymi poważnym konsekwencjom zdrowotnym.



Nazwa Produktu	Kod Produktu	LOD	Zakres oznaczenia ilościowego	Czas Trwania
Almond Free Test	E1010/30	1 ppm	2-128 ppm	5 min
Hazelnut Free Test	E1110/30	2 ppm	4-128 ppm	5 min
Peanut Free Test	E1210/30	2 ppm	4-128 ppm	5 min
Walnut Free Test	E1410/30	4 ppm	8-64 ppm	5 min
Egg Free Test	E1510/30	1 ppm	2-128 ppm	5 min
Pistachio Free Test	E1610/30	2 ppm	4-128 ppm	5 min
Cashew Free Test	E1710/30	3 ppm	4-128 ppm	5 min
Pecan Free Test	E1810/30	2 ppm	4-128 ppm	5 min
Soy Free Test	E1310/30	1.5 ppm	2.5-50 ppm	5 min
Gluten Free Test	E1910/30	3 ppm	5-100 ppm	5 min
Lupin Free Test	E2310/30	0.5 ppm	1-32 ppm	5 min
Brazil Nut Free Test	E2010/30	2.5 ppm	5-128 ppm	5 min
Mustard Free Test	E2110/30	2 ppm	3-128 ppm	5 min
Crustaceans Free Test	E2910/30	2 ppm	3-150 ppm	5 min
BLG Free Test	E2710/30	1.5 ppm	-	5 min
Casein Free Test	E2210/30	4 ppm	6-128 ppm	5 min



# RAPID TEST

## LATERAL FLOW I ZAFĄŁSZOWANIE MLEKA



### JEDYNY IŁOŚCIOWY SZYBKI TEST DO WYKRYWANIA ZAFĄŁSZOWANIA MLEKA



**SZYBKIE TESTY MOGĄ OKREŚLIĆ IŁOŚCIOWO OD  
WYNIKU UJEMNEGO DO >2% ZAFĄŁSZOWAŃ  
JUŻ W 3 MINUTY**

Nazwa Produktu	Kod Produktu	LOD	Zakres oznaczenia ilościowego	Czas Trwania
Rapid Test Cow (Quantitative)	Q1230/120	0.1 %	0.1-2 %	3 min
Rapid Test Cow (Qualitative)	R1230/120	0.1 %	-	3 min
Rapid Test Goat (Quantitative)	Q1130/120	0.1 %	0.1-2 %	3 min
Rapid Test Goat (Qualitative)	R1130/120	0.1 %	-	3 min

### RAPID TEST COW RAPID TEST GOAT

**BRAK WYNIKÓW FAŁSZYWIE DODATNICH I UJEMNYCH  
JUŻ W 3 MINUTY  
NADAJE SIĘ DO TESTÓW W TERENIE I W LABORATORIUM  
TERMIN WAŻNOŚCI: 12 MIESIĘCY | PRZECHOWYWANIE 15-25°C**



# ELISA

## MYKOTOKSYNY



## AFLATOXIN M1

Aflatoksyny to toksyczne metabolity budzące duże obawy w przemyśle mleczarskim, wytwarzane na ogół przez *Aspergillus flavus*, *A. parasiticus* i *A. nomius*. Mogą mieć działanie immunosupresyjne, mutagenne, teratogenne i rakotwórcze. Aflatoksyny spożywane przez zwierzęta w zanieczyszczonych granulkach i paszy ulegają biotransformacji na poziomie wątroby w aflatoksynę M1 (AFM1). Aflatoksyna jest następnie wydalana w tej postaci do mleka przeznaczonego do spożycia przez ludzi, występuje także w przetworach mlecznych. Uważa się, że AFM1 w mleku i przetworach mlecznych stwarza pewne ryzyko higieniczne dla zdrowia ludzkiego, w związku z czym ustalono unijny limit wynoszący 0,05 µg/kg (50 ppt) i 0,025 µg/kg (25 ppt) w przypadku żywności dla niemowląt.



Nazwa Produktu	Kod Produktu	LOQ	Zakres oznaczenia ilościowego	Czas Trwania
Bio-Shield M1 ES	B2048/96/192	5 ppt	5-250 ppt	75 min
Bio-Shield M1 BF (Baby Food)	B3048/96/192	5 ppt	5-80 ppt	75 min
Bio-Shield M1 Fast	B2548/96	10 ppt	10-250 ppt	30 min
Bio-Shield M1 UF MYD	B2248/96	100 ppt	100-1000 ppt	20 min

**BIO-SHIELD M1 ES OTRZYMAŁ ATEST ILVO,  
POTWIERDZAJĄCY JEGO WYSOKĄ DOKŁADNOŚĆ**

**ILVO**  
Flanderski Instytut Badawczy ds.  
Rolnictwa, Rybołówstwa i Żywności

# MYKOTOKSYNY

Mykotoksyny to trujące związki chemiczne wytwarzane przez niektóre grzyby. Związków tego typu jest wiele, ale tylko kilka z nich regularnie występuje w żywności i paszach dla zwierząt, takich jak zboża i nasiona. Niemniej jednak te, które występują w żywności, mają ogromne znaczenie dla zdrowia ludzi i zwierząt gospodarskich. Działanie niektórych mykotoksyn przenoszonych przez żywność jest silne, objawy ciężkiej choroby pojawiają się bardzo szybko. Inne mykotoksyny występujące w żywności mają długotrwały, przewlekły lub skumulowany wpływ na zdrowie, w tym wywoływanie kilku rodzajów nowotworów i osłabienie układu odpornościowego.

Istnieje sześć mykotoksyn lub grup mykotoksyn, które dość często można znaleźć w żywności lub paszy: deoksyniwalenol, zearalenon, ochratoksyna, fumonizyny, toksyny T2 / HT2 i aflatoksyne B1, B2, G1, G2.

Grzyby wytwarzające mikotoksyny w żywności dzielą się na dwie grupy: te, które atakują przed i podczas zbiorów, powszechnie zwane grzybami polnymi, oraz te, które pojawiają się dopiero po zbiorach, zwane grzybami magazynowymi.

Istnieją trzy rodzaje toksykogennych grzybów polnych:

- patogeny roślinne takie jak *Fusarium graminearum* (deoksyniwalenol, niwalenol)
- grzyby rosnące na starzejących się lub zestresowanych roślinach, takie jak *Fusarium moniliforme* (fumonizyna) i czasami *Aspargillus flavus* (aflatoksyne)
- grzyby, które początkowo kolonizują roślinę przed zbiorami i predysponują towar do skażenia mikotoksynami po zbiorach, takie jak *Penicillium verrucosum* (ochratoksyna) i *Aspargillus flavus* (aflatoksyne).

Większość kontrolujących agencji rządowych na całym świecie posiada regulacje dotyczące ilości mykotoksyn dopuszczalnych w paszach i żywności, a zwłaszcza w żywności dla niemowląt. Dokładne i szybkie określenie obecności mykotoksyn w towarach ma ogromne znaczenie.

**SZEROKI ZAKRES ZWALIDOWANYCH MATRYC**



**UNIKALNE  
PRZYGOTOWANIE  
PRÓBEK**

## UNIKALNE POZIOMY CZUŁOŚCI



Nazwa Produktu	Kod Produktu	LOQ	Zakres oznaczenia ilościowego	Czas Trwania
Bio-Shield B1 5	B5048/96	2 ppb	2-50 ppb	5 min
Bio-Shield B1 OP	B3348/96	2.5 ppb	2.5-50 ppb	20 min
Bio-Shield B1 ES	B2948/96	0.5 ppb	0.5-10 ppb	20 min
Bio-Shield B1 BF	B3148/96	0.06 ppb	0.06-2.5 ppb	75 min
Bio-Shield Total 5	B5148/96	2.5 ppb	2.5-50 ppb	5 min
Bio-Shield Total ES	B2348/96	0.6 ppb	0.6-10 ppb	20 min
Bio-Shield Total OP	B3948/96	3 ppb	3-50 ppb	20 min
Bio-Shield Ochratoxin 8	B5448/96	2 ppb	2-40 ppb	8 min
Bio-Shield Ochratoxin	B2448/96	1.5 ppb	1.5-40ppb	20 min
Bio-Shield ZON 5	B5348/96	25 ppb	25-500 ppb	5 min
Bio-Shield ZON	B2748/96	15 ppb	15-500 ppb	15 min
Bio-Shield DON 5	B5248/96	100 ppb	100-5000 ppb	5 min
Bio-Shield DON 5 W.E.	B5748/96	100 ppb	100-5000 ppb	5 min
Bio-Shield DON	B2648/96	100 ppb	100-5000 ppb	20 min
Bio-Shield DON M.E.	B3848/96	100 ppb	200-5000 ppb	20 min
Bio-Shield Fumonisin 5	B5548/96	200 ppb	200-5000 ppb	5 min
Bio-Shield Fumonisin	B2848/96	120 ppb	120-6000 ppb	15 min
Bio-Shield T-2/HT-2 8	B5648/96	20 ppb	20-500 ppb	8 min
Bio-Shield T-2/HT-2	B3248/96	20 ppb	20-500 ppb	15 min
Bio-Shield T2	B4148/96	6 ppb	20-500 ppb	20 min



## STANDARD MYCOTOXINS

### DOKŁADNA I EFEKTYWNA METODA ELISA

Seria 1-Standard ELISA to nowy, innowacyjny system ELISA wykorzystujący wstępnie skalibrowaną krzywą do ilościowego oznaczania mikotoksyn w zaledwie 5 minut.

W przeciwieństwie do zwykłego protokołu ELISA, który wymaga kilku standardów w celu zapewnienia dokładnej metody oznaczania ilościowego, 1-standardowy test ELISA wymaga tylko pierwszego standardu (wolnego od analitów).

Wstępnie skalibrowana krzywa standardowa została sprawdzona wielokrotnie w zakładach ProGnosis Biotech i po dokładnych badaniach i walidacjach jest unikalna dla każdej partii i można ją pobrać w oprogramowaniu Prognosis Data Reader.

Nazwa Produktu	Kod Produktu	LOQ	Zakres oznaczenia ilościowego	Czas Trwania
1-Standard Total	D4348	2.5 ppb	2.5-50 ppb	5 min
1-Standard B1	D4948	2 ppb	2-50 ppb	5 min
1-Standard DON	D4548	100 ppb	100-5000 ppb	5 min
1-Standard DON W.E.	D4848	100 ppb	100-5000 ppb	5 min
1-Standard ZON	D4448	25 ppb	25-500 ppb	5 min
1-Standard Fumonisin	D4748	200 ppb	200-5000 ppb	5 min
1-Standard Ochratoxin	D4148	2 ppb	2-40 ppb	8 min
1-Standard T-2/HT-2	D4248	20 ppb	20-500 ppb	8 min



**WYMAGANY TYLKO JEDEN STANDARD**  
**5-MINUTOWA METODA ELISA**  
**TERMIN WAŻNOŚCI: 12 MIESIĘCY**



## ELISA | ALERGENY

Seria Allergen-Shield łączy w sobie czułość technologii ELISA i wszechstronność zaawansowanych możliwości multipleksowania. Pozwala to na dokładne wykrywanie i pomiar alergenów w próbkach żywności, co z kolei zapewnia bezpieczeństwo i zgodność produktów z alergenami.



ZESTAWY WYMAZÓWEK  
DOSTĘPNE DLA WSZYSTKICH  
ALERGENÓW

AS1020 |Allergen Shield Swabbing Kit  
AS1220 |Allergen Shield Swabbing Kit Gluten  
AS1120 |Allergen Shield Swabbing Kit Soy  
AS1320 |Allergen Shield Swabbing Kit Milk

Nazwa Produktu	Kod Produktu	LOQ	Zakres oznaczenia ilościowego	Czas Trwania
Allergen-Shield Total Milk***	A1448/96	2.5 ppm	2.5-67.5 ppm	30 min
Allergen-Shield Casein***	A1248/96	0.5 ppm	0.5-30 ppm	30 min
Allergen-Shield BLG***	A1348/96	0.15 ppm	0.15-4.5 ppm	30 min
Allergen-Shield Gluten S	A1048/96	5 ppm	5-80 ppm	30 min
Allergen-Shield Soy	A1848/96	1 ppm	1-25 ppm	30 min
Allergen-Shield Almond**	A1548/96	1 ppm	1-25 ppm	30 min
Allergen-Shield Hazelnut**	A1648/96	1 ppm	1-25 ppm	30 min
Allergen-Shield Peanut**	A1748/96	1 ppm	1-25 ppm	30 min
Allergen-Shield Egg**	A1148/96	1 ppm	1-20 ppm	30 min
Allergen-Shield Cashew**	A1948/96	1 ppm	1-25 ppm	30 min
Allergen-Shield Pistachio**	A2148/96	1 ppm	1-25 ppm	30 min
Allergen-Shield Walnut**	A2348/96	2.5 ppm	2.5-100 ppm	30 min
Allergen-Shield Brazil Nut**	A2948/96	1 ppm	1-25 ppm	30 min
Allergen-Shield Lupin**	A2648/96	1 ppm	1-25 ppm	30 min
Allergen-Shield Macadamia**	A2748/96	1 ppm	1-25 ppm	30 min
Allergen-Shield Mustard**	A2848/96	1 ppm	1-25 ppm	30 min
Allergen-Shield Pecan**	A2048/96	1 ppm	1-25 ppm	30 min
Allergen-Shield Pine Nut**	A3048/96	1 ppm	1-25 ppm	30 min
Allergen-Shield Sesame**	A2248/96	1 ppm	1-25 ppm	30 min
Allergen-Shield Buckwheat	A3148/96	1 ppm	1-25 ppm	30 min
Allergen-Shield Coconut**	A2448/96	1 ppm	1-25 ppm	30 min
Allergen-Shield Crustaceans**	A2548/96	5 ppm	5-100 ppm	30 min
Allergen-Shield Fish**	A3248/96	4 ppm	4-100 ppm	30 min

\*\*Wspólna ekstrakcja | \*\*\*Wspólna ekstrakcja

# ELISA

## ANTYBIOTYKI



### WYELIMINUJ POZOSTAŁOŚCI ANTYBIOTYKÓW W ŻYWNOSCI

Antybiotyki są stosowane w rolnictwie, akwakulturach i apikulturach jako metoda leczenia infekcji bakteryjnych i zapobiegania rozprzestrzenianiu się chorób w zatłoczonych warunkach, które są częstym zjawiskiem. Prognosis Biotech oferuje rozwiązania do wykrywania powszechnych pozostałości antybiotyków, takich jak chloramfenikol, AHD, SEM, dzięki serii testów do wykrywania antybiotyków Bio-Shield.

SEM jest pozostałością antybiotyku należącą do klasy antybiotyków sulfonamidowych. Sulfametazyna (SEM) jest powszechnie stosowana w medycynie weterynaryjnej do leczenia infekcji bakteryjnych u zwierząt. Pozostałości SEM można znaleźć w produktach spożywczych pochodzących od zwierząt leczonych sulfametazyną, takich jak mięso, mleko i jaja.

AHD lub 4-aminohydantoina jest metabolitem antybiotyku nitrofurantoiny. Po spożyciu nitrofurantoina ulega biotransformacji w wątrobie, prowadząc do powstania różnych metabolitów, w tym AHD. Nitrofurany stanowią klasę syntetycznych antybiotyków szeroko wykorzystywanych w rolnictwie do zwalczania infekcji bakteryjnych u zwierząt hodowlanych, ale ich rakotwórczy charakter stanowi potencjalne zagrożenie dla zdrowia ludzi.

Chloramfenikol, antybiotyk o szerokim spektrum działania szeroko stosowany w medycynie weterynaryjnej, stanowi potencjalne zagrożenie dla zdrowia konsumentów, gdy jest obecny w produktach spożywczych, ponieważ jest uznany za czynnik rakotwórczy. W związku z tym jego stosowanie jest ściśle regulowane.



Nazwa Produktu	Kod Produktu	LOQ	Zakres oznaczenia ilościowego	Czas Trwania
Bio-Shield Chloramphenicol	B8048/96	0.0125 ppb	0-1 ppb	40 min
Bio-Shield AHD	B8148/96	0.1 ppb	0.1 - 2.5 ppb	30 min
Bio-Shield SEM	B0048/96	0.2 ppb	0.2-10 ppb	45 min

# WERYFIKACJA ATP



# ATP FLOW

## BADANIA POWIERZCHNI I WODY

### WYDAJNE MONITOROWANIE HIGIENY W CZASIE RZECZYWISTYM

Zaawansowana seria testów ATP do powierzchni i wody firmy ProGnosis Biotech, zwana ATP FLOW, jest odpowiedzią na właściwe monitorowanie higieny i weryfikację czystości.

ATP służy jako wiarygodny wskaźnik obecności drobnoustrojów lub pozostałości, które mogą sprzyjać ich rozwojowi.

ATP FLOW jest idealny do testowania powierzchni, podczas gdy ATP FLOW TOTAL umożliwia wykrywanie zarówno mikrobiologicznego, jak i niemikrobiologicznego ATP w próbkach wody, dzięki specjalnej końcówce do pobierania próbek.

Nazwa Produktu	Kod Produktu
ATP-FLOW (Surface ATP Test)	SW1020
ATP-FLOW Total (Water ATP Test)	SW1120





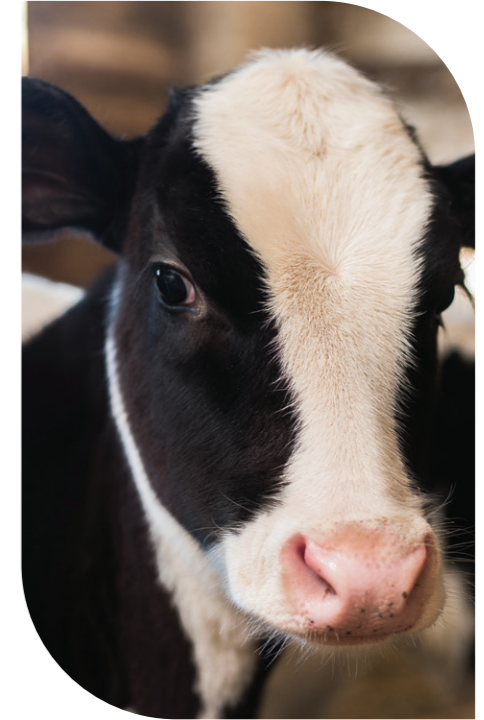
# ELISA

## ZAFAŁSZOWANIE MLEKA

Drogie mleko o ograniczonej sezonowej dostępności jest powszechnie i oszukańczo fałszowane w celu obniżenia ceny mleka pochodzącego od różnych zwierząt mlecznych, takich jak krowy. Zafałszowane mleko jest wykorzystywane do bezpośredniego spożycia przez ludzi lub do produkcji sera (np. feta, która jest chroniona nazwa pochodzenia, ChNP). ) skutkuje otrzymaniem produktu końcowego gorszego od oczekiwanego przez konsumenta.

Ponadto alergia na mleko krowie (CMA) jest jedną z najczęstszych alergii pokarmowych, podczas gdy mleko kozie jest również kojarzone z rzadką chorobą alergiczną. Dlatego mleko krowie lub kozie musi być deklarowane jako składnik na etykietach żywności.

Zafałszowanie mleka można wykryć za pomocą żmudnych metod, takich jak chromatografia i elektroforeza, wymagających choć bardzo wyrafinowanego i drogiego sprzętu, w związku z czym uważa się, że mają one ograniczoną wartość w przypadku zwykłego badania przesiewowego mleka.



Nazwa Produktu	Kod Produktu	LOQ	Zakres oznaczenia ilościowego	Czas Trwania
Bio-Shield Cow	B1248/96	0.15%	0.15-4%	85 min
Bio-Shield Goat	B1148/96	0.35 %	1-25 %	85 min
Bio-Shield Cow Cheese	B1748	0.15 %	0.15-4 %	85 min

# HISTAMINA

## ELISA | SZYBKIE TESTY



Histamina (HA) jest najbardziej znana jako mediator reakcji alergicznych, ale obecnie uznaje się, że uczestniczy ona w wielu innych normalnych i patologicznych procesach.

Histamina jest heterocykliczną aminą pierwszorzędową i jest produktem ubocznym dekarboksylacji aminokwasu L-histydyny przez enzym dekarboksylazę histydyny. Ten ostatni jest wytwarzany przez pewne bakterie, które można znaleźć w owocach morza.

Najpopularniejsze gatunki ryb, które mają tendencję do przyjmowania HA, należą do rodziny ryb scombroidów (tuńczyk, mahi mahi, marlin, błękitnik, sardynki, sardela, bonito, śledź i makrele). Po odłowieniu ryb wzrost bakterii powoduje zwiększenie ilości dekarboksylazy histydynowej, co z kolei indukuje produkcję HA.

Wysoki poziom histaminy może powodować u ludzi zatrucie scombroidem, które składa się z różnych objawów, takich jak wysypka, nudności, wymioty, biegunka, niedociśnienie, kołatanie serca i osłabienie mięśni. Poziom histaminy w rybach dobrej jakości wynosi zwykle poniżej 10 ppm.

SZEROKI ZAKRES OZNACZEŃ ILOŚCIOWYCH  
OPCJONALNY LIMIT WYKRYWANIA WIZUALNEGO PRZY 35 PPM

SZYBKIE PROTOKOŁY

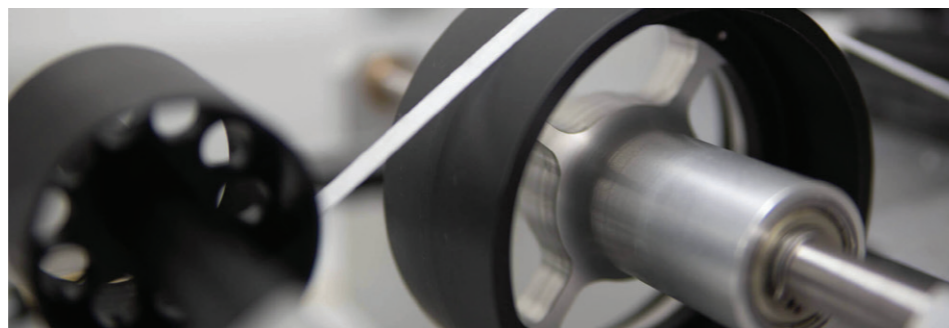
NIE JEST WYMAGANA ACYLACJA



Nazwa Produktu	Kod Produktu	LOQ	Zakres oznaczenia ilościowego	Czas Trwania
Bio-Shield Histamine	B6048/96/576	2.5 ppm	2.5-200 ppm	20 min
Symmetric Histamine	S9030	8 ppm	8-300 ppm	3 min
1-Standard Histamine	D4648	2.5 ppm	2.5-200 ppm	20 min



# URZĄDZENIA & OPROGRAMOWANIE

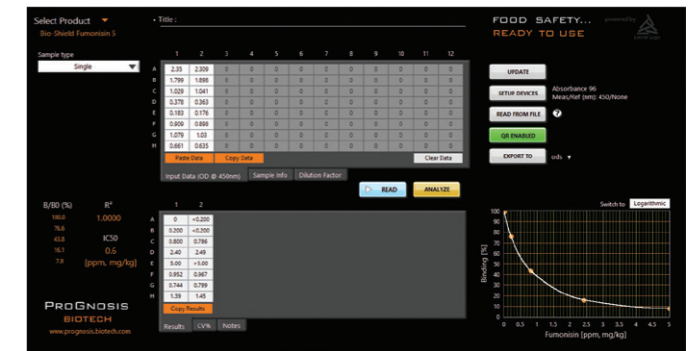


## INTUICYJNE ROZWIĄZANIA OPROGRAMOWANIA ZAPROJEKTOWANY, ABY UŁATWIĆ ANALIZĘ I RAPORTOWANIE WYNIKÓW

### PROGNOSIS DATA READER Analiza ELISA

Jeśli korzystasz z naszych zestawów ELISA, oferujemy samodzielny, łatwy w użyciu program do analizy statystycznej, który ma na celu usprawnienie procesu analizy danych laboratoryjnych i tworzenia raportów.

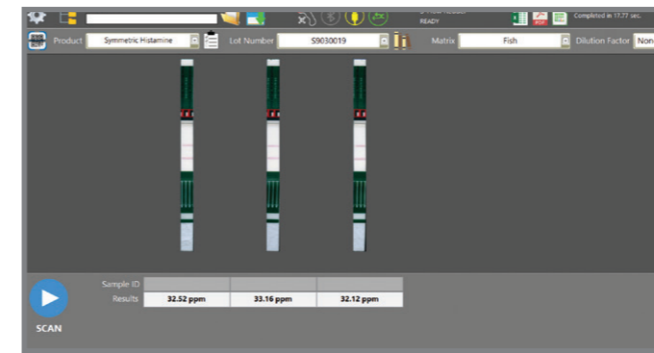
Czytnik danych prognostycznych ma możliwość importowania wartości odczytu mikropłytki ze spektrofotometru i automatycznego tworzenia pełnego raportu analitycznego wyników testu ELISA bez dodatkowego wysiłku ze strony użytkownika. Spersonalizowane raporty są dostępne za pośrednictwem naszego zespołu ds. rozwiązań programowych.



### OPROGRAMOWANIE S-FLOW Nasza analiza przepływu bocznego NextGene

S-Flow to nasza elastyczna platforma oprogramowania, która ułatwia analizę ilościową jednego lub większej liczby urządzeń do szybkich testów.

Platformę tę można na bieżąco aktualizować danymi kalibracyjnymi dla szybkich testów, aby mieć pewność, że użytkownik za każdym razem uzyska dokładne wyniki na polu. Spersonalizowane raportowanie wyników jest również dostępne za pośrednictwem naszego zespołu ds. rozwiązań programowych.



# INTUICYJNE CZYTNIKI DO SZYBKICH TESTÓW

SPRZĘT DO WDROŻENIA W TERENIE DO UŻYTKU Z NASZYM SZYBKIMI TESTAMI (LF)



## 3PR MINI

Dzięki naszemu nowo opracowanemu czytnikowi terenowemu 3PR użytkownicy mogą w ciągu kilku minut uzyskać szybkie, łatwe i ilościowe wyniki przy użyciu szybkich testów (LF) Prognosis Biotech. System jest lekki i działa poprzez połączenie Bluetooth w celu współpracy z przenośnym komputerem lub tabletem.

Zalety:

- Szybki i lekki, co umożliwia użytkownikom uzyskanie wyników na miejscu bez specjalnego sprzętu
- Możliwość analizy trzech pasków jednocześnie w ciągu zaledwie kilku sekund
- Do obsługi nie jest wymagane żadne specjalne przeszkolenie
- Możliwość połączenia przez Bluetooth z komputerami z systemem Windows tablet device

## CZYTNIK S-FLOW

Czytnik Prognosis Biotech S-Flow został zaprojektowany w celu zapewnienia wysokiej przepustowości analizy naszych szybkich testów paskowych

Zalety:

- Precyzyjny i szybki proces skanowania
- Możliwość analizy do sześciu pasków jednocześnie w ciągu zaledwie kilku sekund
- Możliwość jednoczesnego odczytu pasków testowych różnych produktów
- Do obsługi nie jest wymagane żadne specjalne przeszkolenie
- Możliwość wdrożenia w terenie





**PROGNOSIS BIOTECH POLSKA SP. Z O.O.**

[www.prognosis-biotech.com](http://www.prognosis-biotech.com)

✉ [poland@prognosis-biotech.com](mailto:poland@prognosis-biotech.com)

☎ +48 511 213 727

📍 ul. Orzycka 6/1B | 02-695 Warszawa, Polska

**PROGNOSIS BIOTECH SA**

[www.prognosis-biotech.com](http://www.prognosis-biotech.com)

✉ [info@prognosis-biotech.com](mailto:info@prognosis-biotech.com)

☎ +30 2410 623922

📍 Farsalon 153 | 41335 Larissa, Greece